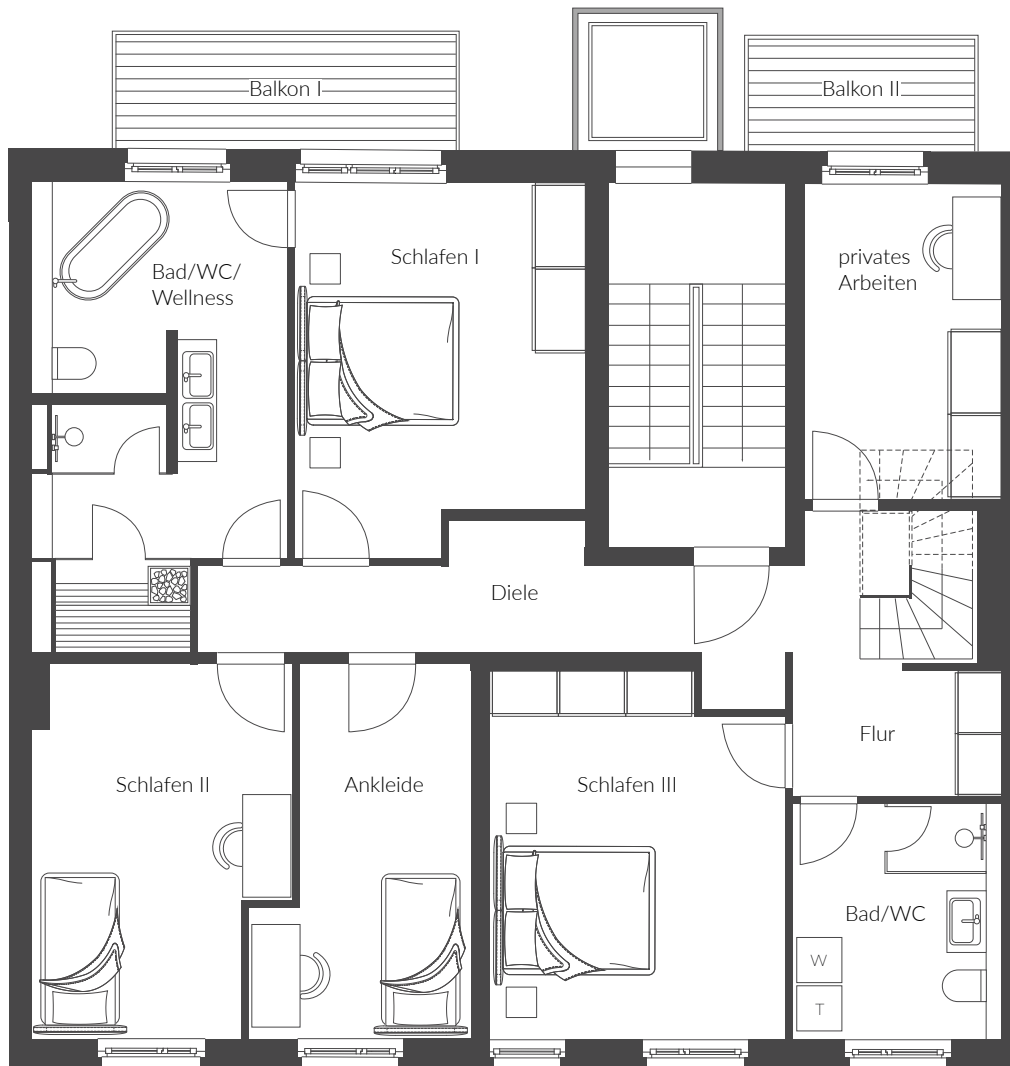


SPECTRO

PENTHOUSE

264,38 m² Wohnfläche
304,00 m² Wohn-/Nutzfläche
8 Zimmer über 3 Etagen



4. OBERGESCHOSS

5 Zimmer

126,46 m² Wohnfläche

132,10 m² Wohn-/Nutzfläche

privates Arbeiten	11,07 m ²	Schlafen II	15,74 m ²
Flur	4,39 m ²	Ankleide	12,64 m ²
Diele	13,40 m ²	Schlafen III	18,75 m ²
Schlafen I	18,03 m ²	Bad/WC	8,54 m ²
Bad/WC/Wellness	18,26 m ²	Balkone (50 %)	5,64 m ²

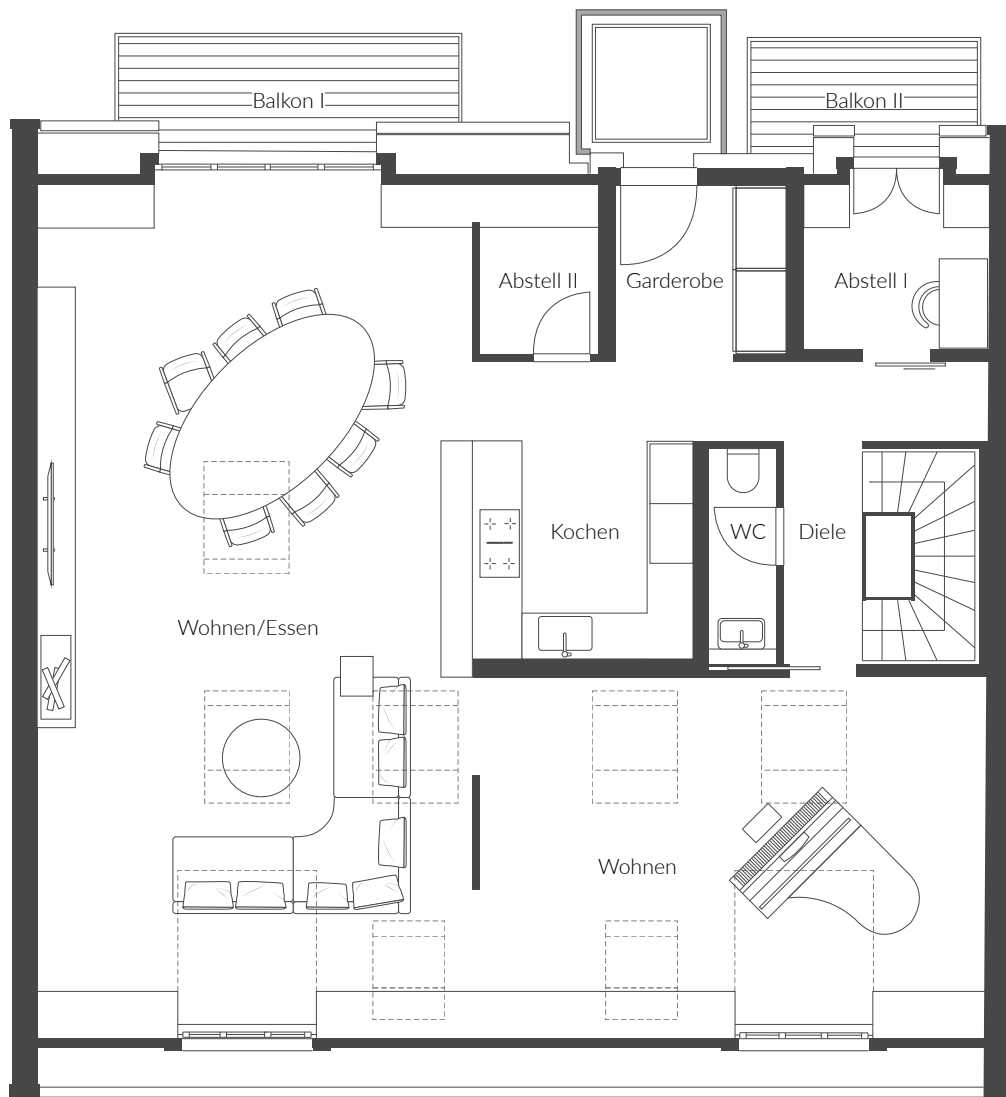
Alle Flächenangaben sind ohne Gewähr.

Die Angaben und Beschreibungen spiegeln den aktuellen Planstand wider. Im Zuge der Ausführungsplanung können sich Änderungen ergeben. Maßgeblich sind nur die zu beurkundenden Grundrisspläne und Ansichten, die auch Deckenabhängungen, Schächte und Fenster sachlich richtig darstellen. Möblierung und Kücheneinrichtung sind ausdrücklich nicht Vertragsgegenstand.

SPECTRO

PENTHOUSE

264,38 m² Wohnfläche
304,00 m² Wohn-/Nutzfläche
8 Zimmer über 3 Etagen



DACHGESCHOSS

2 Zimmer
122,92 m² Wohnfläche
137,00 m² Wohn-/Nutzfläche

Garderobe	5,13 m ²	Kochen	8,40 m ²
Abstell I	4,33 m ²	Wohnen/Essen	57,63 m ²
Abstell II	2,22 m ²	Wohnen	27,12 m ²
WC	2,38 m ²	Balkone (50 %)	5,08 m ²
Diele	10,63 m ²		

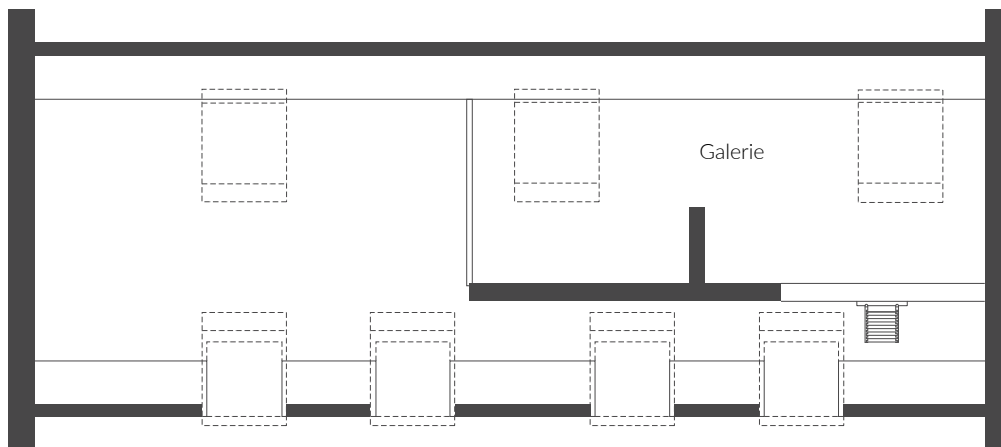
Alle Flächenangaben sind ohne Gewähr.

Die Angaben und Beschreibungen spiegeln den aktuellen Planstand wider. Im Zuge der Ausführungsplanung können sich Änderungen ergeben. Maßgeblich sind nur die zu beurkundenden Grundrisspläne und Ansichten, die auch Deckenabhängungen, Schächte und Fenster sachlich richtig darstellen. Möblierung und Kücheneinrichtung sind ausdrücklich nicht Vertragsgegenstand.

SPECTRO

PENTHOUSE

264,38 m² Wohnfläche
304,00 m² Wohn-/Nutzfläche
8 Zimmer über 3 Etagen



GALERIE

Galerie

15,00 m²

1 Zimmer

15,00 m² Wohnfläche

35,00 m² Wohn-/Nutzfläche

Alle Flächenangaben sind ohne Gewähr.

Die Angaben und Beschreibungen spiegeln den aktuellen Planstand wider. Im Zuge der Ausführungsplanung können sich Änderungen ergeben. Maßgeblich sind nur die zu beurkundenden Grundrisspläne und Ansichten, die auch Deckenabhängungen, Schächte und Fenster sachlich richtig darstellen. Möblierung und Kücheneinrichtung sind ausdrücklich nicht Vertragsgegenstand.